

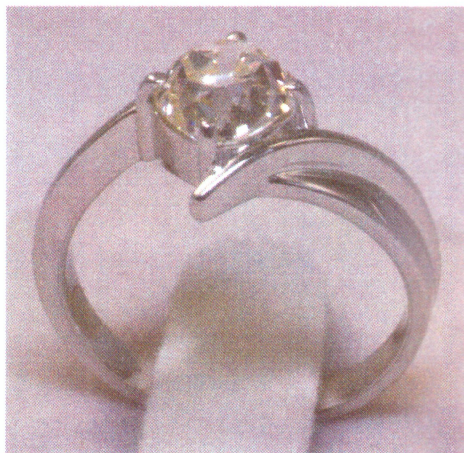
Teaduspargi 8, 12618 Tallinn
AS Metrosert katselabor Eesti Proovikoda

TOOTE KIRJELDUS

Dokumendi nr BTLX-20/082

Kuupäev 22.05.2020

KULDSÖRMUS LOODUSLIKU TEEMANDIGA

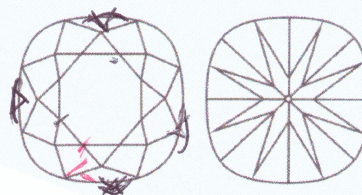


Mass: 4,70 g

Metall: Standardproovile 750 vastav valge kullasulam koostisega Au/Cu/Ni/Zn. Toode on rodeeritud.

Kivid: Looduslik Teemant

Mass:	1,57 ct
Lihvi tüüp:	<i>Cushion antique</i>
Puhtus:	SI1
Värvus:	N
Mõõdud, mm:	6,45 x 6,20 x 4,64
Proportsioonid:	
Üldsügavus, %:	73
Tahvli laius, %:	60
Paviljoni sügavus, %:	41
Krooni kõrgus, %:	32
Vöö:	erakordselt õhuke
Paviljoni tipu tahk, %:	14
Fluorestents:	puudub



Skeemi selgitus:

Sisemised suletised on näidatud punase, sisemised mustad suletised on toodud sinise värviga. Välised defektid ja „naturals“ on näidatud rohelise värviga. Lisa-tahud on skeemil näidatud musta värviga. Sümbolid tähistavad ainult suletiste asukohti, mitte nende reaalseid mõõte. Lõppviimistluse pisidetailid ei ole skeemil ära toodud.

Märgistus: Sõrmuse valmistaja (V&G ANTON OÜ) nimemärgis, proovimärgis 750 ning Eesti Vabariigi kontrollmärgis.

Jelena Muhhamedjanova FGA
ekspert

